

## APPARTAMENTO IN VENDITA

### A PIAZZATORRE (BG)

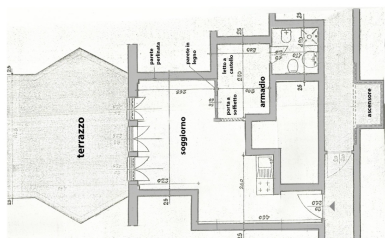
Piazzatorre, in Alta Val Brembana, è stazione turistica sia estiva che invernale. Situato nel cuore delle Alpi Orobie, il paese si eleva dagli 800 m della frazione Piazzole ai 1150 m del quartiere Rossanella. La straordinaria qualità dell'ambiente naturale le conferisce la tipica duplice valenza di stazione climatica e stazione sciistica; il tutto supportato da una valida struttura ricettiva, con i suoi alberghi, camping e appartamenti in locazione, pizzerie, ristoranti, pub e discoteca.

Per gli sportivi: centro polivalente con annessa palestra, palazzo del ghiaccio di misure olimpioniche aperto tutto l'anno e vari percorsi per le mountain bike e per il trekking e naturalmente piste di sci sia in paese che sul Monte Torcola raggiungibile tramite seggiovia.

### L'appartamento

L'Associazione Fabio Sassi Onlus è stata indicata come legataria nel testamento della sua Sostentrice Signora Delindati Idanna. Il lascito consiste in un appartamento ammobiliato, sito al 2° piano del Condominio Due Torri in Via Centro, 7 di Piazzatorre (Bg). L'appartamento è formato da un ampio locale con angolo cucina e divano letto, da un piccolo locale con letto a castello, oltre che dal bagno con doccia e lavatrice. La superficie commerciale è di circa 33 mq più un terrazzo di circa 18 mq, il riscaldamento è autonomo a gas metano. Il condominio è dotato di ascensore, l'appartamento ha i vetri doppi ed è completamente arredato. L'Associazione preferirebbe vendere l'appartamento con trattativa diretta e sulla base di un prezzo orientativo di 35.000 €. Gli interessati sono invitati a rivolgersi alla Segreteria dell'Associazione (Sig.ra Giuliana Mandelli - 039 9900871) per fissare un appuntamento e concordare una eventuale visita in loco.

PLANIMETRIA



## Galleria fotografica

### Ingresso e angolo cottura



### Soggiorno perlinato con tavolo, cassapanca e divano letto matrimoniale



### Cameretta con letto a castello e guardaroba



### Bagno con doccia e lavatrice



### Terrazzino di 18 mq con due armadietti e tenda per il sole



### e per finire... lo splendido panorama che si gode dal terrazzo

