

ASSOCIAZIONE FABIO SASSI - RICERCA E FORMAZIONE

Fabio Sassi – Ricerca e formazione (FSRF) è la sezione dedicata alla realizzazione di uno degli scopi statutari dell'Associazione Fabio Sassi ONLUS: la diffusione della cultura delle cure palliative e, in generale, delle cure per le persone fragili, cioè rese vulnerabili e soggette a necessità di sostegno per problemi fisici o socio sanitari.

Sono oggetto dell'attività di ricerca scientifica e formativa:

- I principi teorici e pratici della cura dei soggetti fragili sia a domicilio che in strutture di ricovero sanitarie e socio-assistenziali
- L'approfondimento degli aspetti assistenziali, psicologici, spirituali ed etici
- Le problematiche organizzative e gestionali, l'integrazione nella rete dei servizi sociosanitari, la collaborazione con le risorse formali e informali presenti sul territorio
- Lo sviluppo di attività di ricerca in ambito clinico, epidemiologico, psicosociale ed etico

FSRF, attraverso la propria struttura amministrativa, organizzativa e scientifica, programma, e gestisce iniziative di formazione in modo autonomo o in collaborazione con altri enti qualificati (ASL, Università...) ed opera, coerentemente con le caratteristiche fondanti dell'Associazione stessa:

- senza fini di lucro
- per fornire adeguata formazione teorica e pratica a operatori professionisti e al volontariato.

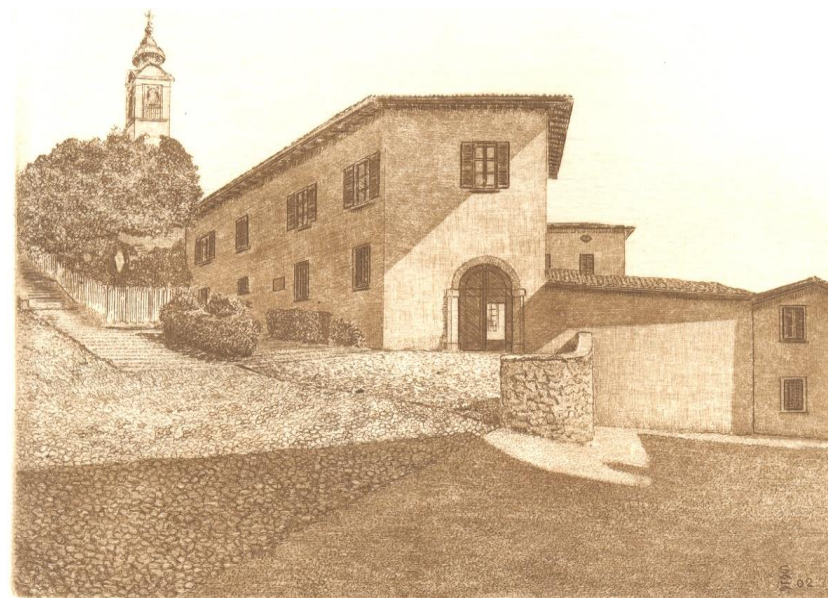
L'approccio metodologico che sottende tutte gli eventi proposti è quello di privilegiare la gestione di processi di apprendimento che si traducano in cambiamento migliorativo della pratica professionale del singolo inserito nel proprio contesto organizzativo di riferimento.

SEGRETERIA ORGANIZZATIVA

c/o Hospice Il Nespolo
via S. Francesco 18-22
23881 Airuno (LC)

Per informazioni: Valeria Marinari
dal lunedì al venerdì dalle 9 alle 14
tel. 039.994.52.37
fax 039.994.52.28
e-mail : scuola@fabiosassi.it

Associazione Fabio Sassi ONLUS Ricerca e Formazione



PROPOSTE FORMATIVE settembre – dicembre 2018

c/o Hospice Il Nespolo
via S. Francesco 18 – Airuno (LC)

PROGRAMMA

Le brochure dettagliate dei singoli corsi ed i relativi moduli di iscrizione saranno disponibili sul sito www.fabiosassi.it
o rivolgendosi alla Segreteria organizzativa al n. 039.994.52.37

Distress esistenziale e disturbi psichiatrici: consapevolezza del problema, gestione farmacologica e non farmacologica, indicazioni alla sedazione palliativa

Corso di 6 ore in 2 edizioni:

sabato 22 settembre

sabato 15 dicembre

dalle 9.00 alle 16.00

Docenti:

Dott.sa Cristina Sonia Ambroset

Psicologa psicoterapeuta – Responsabile servizio psicologico Vidas
Milano

Dott. Luciano Orsi

Medico palliativista – Vicepresidente della Società Italiana di Cure
Palliative (SICP)

Obiettivi:

il corso intende mettere al centro dell'attenzione il processo decisionale che porta l'équipe a optare per una sedazione palliativa in caso di grave sofferenza psicologica: cosa fare prima, quali indicatori tener presenti, come condividere la decisione in équipe, col paziente e i famigliari, quale modalità di sedazione scegliere

Accreditamento ECM per le professioni sanitarie

verranno riconosciuti **7.8** crediti

Costo di iscrizione: 60 €

Quando muore una mamma o un papà: gesti, parole e strumenti per accompagnare i bambini

Corso di 6 ore:

venerdì 28 settembre

dalle 9.00 alle 16.00

Docenti:

Dott.sa Laura Campanello

Filosofo ad orientamento biografico – pedagogo – esperta di
tanatologia

Dott.sa Daniela Rossi

Psicologa psicoterapeuta - Responsabile Servizio di Psicologia –
Associazione Faresalute Onlus

Obiettivi:

Il corso si propone di rendere maggiormente consapevoli e competenti gli operatori sanitari e socio-sanitari nell'affrontare il tema della malattia, delle cure e del morire con bambini e ragazzi che vivono la fatica di vedere un proprio genitore trasformato dalla malattia. Partendo dai timori, dai pregiudizi e dalle fatiche personali e culturali, per cui l'adulto professionista stenta a comunicare col bambino in difficoltà ed a rispondere alle sue domande, si analizzeranno le più adeguate modalità relazionali e comunicative

Accreditamento ECM per le professioni sanitarie

verranno riconosciuti **7.8** crediti

Costo di iscrizione: 60 €

PROGRAMMA

Le brochure dettagliate dei singoli corsi ed i relativi moduli di iscrizione saranno disponibili sul sito www.fabiosassi.it o rivolgendosi alla Segreteria organizzativa al n. 039.994.52.37

Diritto, filosofia, medicina: laboratorio di bioetica clinica a tre voci su consenso informato e DAT

Corso di 6 ore:

lunedì 8 ottobre

dalle 9.00 alle 16.00

Docenti:

Dott.sa Laura Campanello

Filosofa ad orientamento biografico – pedagoga – esperta di tanatologia

Dott.sa Lorena Forni

Giurista e bioeticista - Professore aggregato di Filosofia del diritto, docente di Teoria generale del diritto – Università degli Studi di Milano Bicocca

Dott. Andrea Millul

Medico palliativista – Responsabile reparto SLA – RSA Villa Cedri – Merate

Obiettivi:

Approfondire le implicazioni deontologiche ed etico-giuridiche del consenso informato, con particolare riferimento alle dinamiche di comunicazione medico-paziente-familiari rispetto alla diagnosi ed alla prognosi e la necessità di concordare il piano delle cure. Sperimentare modalità di gestione di un colloquio efficace ed eticamente appropriato attraverso l'analisi di casi clinici reali.

Accreditamento ECM per le professioni sanitarie

verranno riconosciuti **7.8** crediti

Costo di iscrizione : 60 €

Legionellosi: dalla consapevolezza di un rischio alla sua prevenzione

Corso di 4 ore:

giovedì 25 ottobre

giovedì 8 novembre

dalle 9.00 alle 13.00

Docenti:

Dott.sa Valeria Corti - biologa

Obiettivi:

Per le Strutture sanitarie le Linee Guida del Ministero del 2015 prevedono interventi di formazione ed informazione del personale di assistenza in merito al rischio Legionellosi al fine di coinvolgere gli addetti presenti nelle strutture sanitarie dove sono presenti soggetti a rischio per una presa di coscienza delle azioni attuate per la prevenzione della Legionella.

Il corso si propone di approfondire le conoscenze e la consapevolezza dei rischi che comporta tale patologia. Verranno quindi proposte ed analizzate le procedure di prevenzione e monitoraggio più efficaci.

Accreditamento ECM per le professioni sanitarie

verranno riconosciuti **6.4** crediti

Costo di iscrizione : 40 €

PROGRAMMA

Le brochure dettagliate dei singoli corsi ed i relativi moduli di iscrizione saranno disponibili sul sito www.fabiosassi.it

Gestione delle stomie e delle medicazioni avanzate nel paziente terminale

Corso di 7 ore:

venerdì 30 novembre

dalle 9.00 alle 17.00

Docenti:

Simona Furlan

infermiera professionale – stomaterapista - Clinica Humanitas S. Pio X - Milano

Gloria Malpezzi

infermiera professionale - titolare Master di I livello in Wound Care - Dipartimento della Fragilità ASST Lecco

Obiettivi:

Il corso intende sviluppare competenze per la gestione dell'assistenza ai pazienti per i quali l'obiettivo principale è il miglioramento della qualità di vita. Saranno prese in esame le complesse problematiche associate alla gestione delle stomie e delle lesioni non guaribili. L'impostazione della giornata, intende non solo fornire contenuti teorici ma soprattutto stimolare il confronto tra operatori relativamente alle opportunità e criticità legate all'utilizzo di presidi e strumenti per la palliazione dei sintomi.

Accreditamento ECM per le professioni sanitarie

verranno riconosciuti **9.1** crediti

Costo di iscrizione: 60 €

SCHEDA D'ISCRIZIONE

Inviare a FSRF via **fax 039.994.52.28** o mail: scuola@fabiosassi.it

Nome e Cognome* _____

Luogo e Data di Nascita* _____

Codice Fiscale* _____

Residenza _____

Tel. _____ e-mail* _____

Professione* _____ Specialità* _____

Dipendente* Libero professionista*

Ente di appartenenza _____

CORSI RICHIESTI:

Distress esistenziale, disturbi psichiatrici e sedazione

22 settembre 15 dicembre

Gesti, parole e strumenti per accompagnare i bambini

Laboratorio di bioetica clinica a tre voci

Legionellosi: consapevolezza del rischio e prevenzione

25 ottobre 8 novembre

Gestione delle stomie e delle medicazioni avanzate

Max **25 posti** disponibili per evento: si prega di prendere contatto con la Segreteria prima di effettuare il bonifico

MODALITA' DI PAGAMENTO:

Il pagamento dovrà essere effettuato entro 15 giorni dalla data di svolgimento del corso, mediante bonifico bancario intestato a *Associazione Fabio Sassi - Sezione Ricerca e Formazione Banca di Credito Cooperativo dell'Alta Brianza*

IBAN: IT 52 J 08329 51530 00000220546

Eventuali disdette dovranno essere comunicate entro 2 giorni dal corso.

INFORMATIVA RGPD - Regolamento UE 2016/679

I dati personali, raccolti nella presente scheda d'iscrizione, saranno trattati in piena osservanza delle disposizioni del RGPD - Regolamento (UE) 2016/679. Il trattamento dei suoi dati avrà una durata non superiore ai 10 anni. Responsabile della gestione e conservazione dei dati è il Responsabile della Scuola di Formazione. Il Titolare del trattamento dei dati è l'Associazione Fabio Sassi Onlus con sede in Merate, largo Mandic 1, nella persona del suo Presidente pro tempore. I diritti dell'interessato (accesso ai dati personali e altri diritti) sono stabiliti agli artt. 5, 13 e 15 del citato regolamento.

Acconsento al trattamento dei miei dati per le finalità relative ai Corsi.

Data _____ Firma _____